

L'ARTCHIPEL



Scène Nationale de Guadeloupe

Fiche Technique

Mars 2010

SOMMAIRE

Equipe Technique	P 3
Salle Anacaona	P 4
Salle Jenny Alpha	P 12
Salle Sonny Rupaïre	P 15
Studio de danse	P 19
Matériel commun à toutes les salles	P 21
Plans	P 25
Accueil des compagnies	P 31

EQUIPE TECHNIQUE

Directeur Technique	Joël Aveilha	0590 99 29 24	javeilha@lartchipel.net
Régisseur Général	Jean Monder	0590 99 29 40	jmonder@lartchipel.net
Régisseur Audiovisuel	Bernard Andouze	0590 99 21 26	bandouze@lartchipel.net
Régisseur Lumière	Jack Marcel	0590 99 21 83	jmarcel@lartchipel.net
Régisseur Plateau	Roger Olivier	0590 99 21 94	rolivier@lartchipel.net

Horaires habituels de travail :

Matin	8h00 – 12h00
Après-midi	14h00 – 18h00
Soir	19h00 – 23h00

En conformité avec le Code du Travail, le port des EPI est obligatoire pour l'ensemble des travailleurs.

Salle Anacaona

DESCRIPTION DE LA SALLE

Configuration

Salle de type pente droite en hémicycle avec loges

Jauge

500 places

Dimensions de la salle

Profondeur (du nez de scène au fond de salle, devant la régie) : 17,40 m

Largeur maxi : 23,80 m

Hauteur moyenne sous plafond : 10,50 m

Plafond

1 passerelle d'éclairage milieu salle

1 passerelle mobile d'éclairage au-dessus du proscenium

1 lisse en pourtour de salle

8 cages à projecteurs dans les galeries latérales

Régie

Pour le moment pas de cabine, installation provisoire en fond de salle

DESCRIPTION DE LA SCENE

Type de scène

Frontale avec proscenium fixe

Sécurité incendie

Espace scénique intégré

Surface, dimensions, côtes de la scène

Surface du plateau : 274 m²

Largeur de mur à mur : 22,85 m

Profondeur du nez de scène au mur du lointain : 14,10 m

Profondeur arrière cadre de scène au mur du lointain : 11,50 m

Hauteurs :

des dessous : 2,25 m

sous porteuse : 12,60 m

sous gril : 13,60 m

Ouverture du cadre de scène

Maximale : 15,90 m

Minimale : 10,80 m

Hauteur du cadre

Maximale : 9 m

Minimale : 7 m

Proscenium, de type arrondi

Profondeur : 2 m à l'axe

Largeur : 17,30 m

Plateau

Plancher en bois, couleur noire

9 rues transversales équipées de trappes de 1,00 m x 0,96 m

Pente : 0%

Arrière scène

Largeur moyenne : 18 m
Profondeur : 7,20 m
2 alimentations P17/32A tri

Accès des décors

à travers la salle de répétition et l'arrière scène
Hauteur : 5,30 m
Largeur : 9,10 m

Cintres

Passerelles autour du plateau
Cheminées de contrepoids à cour et jardin
Rideau de fer à l'aplomb du mur du lointain
Rideau d'avant-scène à la grecque électrique à vitesse variable
7 porteuses motorisées 1050 DaN - vitesse fixe
1 porteuse motorisée équipée d'un écran cinéma
8 porteuses manuelles contrebalancées 600 DaN
18 porteuses manuelles contrebalancées 450 DaN
2 porteuses latérales motorisées 300 DaN - vitesse fixe

EQUIPEMENT ECLAIRAGE

Electricité scénique

106 gradateurs fixes RVE HDS-3
 régie haute : 16 gradateurs de 3 kW et 4 gradateurs de 5 kW
 passerelle fixe salle : 12 gradateurs de 3 kW et 3 gradateurs de 5 kW
 passerelle mobile cadre de scène : 16 gradateurs de 3 kW et 1 gradateur de 5 kW
 gril cour : 6 gradateurs de 3 kW - 1 gradateur de 5 kW et 3 alim P17/32A
 gril lointain : 8 gradateurs de 3 kW
 gril jardin : 6 gradateurs de 3 kW - 1 gradateur de 5 kW et 3 alim P17/32A
 plateau jardin : 4 gradateurs de 3 kW - 1 gradateur de 5 kW et 2 alim P17/32A
 plateau lointain : 4 gradateurs de 3 kW et 2 gradateurs de 5 kW
 plateau cour : 4 gradateurs de 3 kW - 1 gradateur de 5 kW et 2 alim P17/32A
 dépôt d'alternance : 2 alim P17/32A
 dessous de scène : 2 alim P17/32A
 8 cages de projecteurs en salle : 2 gradateurs de 3 kW par cage

Jeu d'orgue

1 Avab Pronto – 40 masters

Projecteurs

6 découpes motorisées S4 Révolution 16/36° scrolle r Wybron
 2 poursuites HMI 1200 w Scénique

EQUIPEMENT SON FACADE

Alimentation

Puissance : 2 boîtiers 30 kW - l'un à cour, l'autre à jardin

Console

1 CREST AUDIO X Eight HS 40/8/2 (patch 32)

Traitement du signal

2 DBX DRIVE RACK 442

1 PC Portable (ne pouvant être ni déplacé ni utilisé ailleurs)

Effets

2 YAMAHA SPX 990

5 DRAWMER DL 441 (20 compresseurs mono)

1 DRAWMER DS 404 (8 gates mono)

Sources

2 TASCAM CD-01U PRO

2 SONY MDSE 10

Diffusion façade (L-Acoustics)

6 MTD 115 b

1 MTD 115 b (cluster central mono)

2 MTD 108 a (bord du proscenium rattrapage permanent)

2 DV-SUB

4 MTD 108 a (bord du proscenium rattrapage optionnel en concert)

Les MTD 108 ne peuvent être utilisés ailleurs que sur le bord du proscenium

Amplification façade et contrôleurs (L-Acoustics)

5 LA 24 a

2 LA 48 a

1 LA 15 a

5 MTD LLC 115b-2W

2 MTD 108 LLCa

La régie et la diffusion façade ne peuvent être déplacé dans la salle

EQUIPEMENT SON RETOUR

Console

1 CREST AUDIO X Eight HS 40/8/2 (patch 32)

Traitement du signal

2 APEX PE 232MKII (4 x 31 bandes)
 1 KLARK-TEKNIK DN360 (2 x 31 bandes)
 1 BSS FCS966 (2 x 31 bandes)

Diffusion retour (L-Acoustics)

8 MTD 115 b
 10 12 XT
 2 MTD 115 b (utiliser que pour des SIDES)
 2 MTD 118 (utiliser que pour des SIDES)

Amplification retour et contrôleurs (L-Acoustics)

4 LA 24a
 4 MTD LLC 115b-st
 5 LA 4
 1 3301 (Crest-Audio)
 2 4801 (Crest-Audio)
 2 EX 115 line level

Intercoms HF

1 CLEAR-COM Station Cellcom Free Speak 10
 5 CLEAR-COM Cellcom Beltpack Free Speak FS-BP
 5 CLEAR-COM Casques CC-95

Intercoms à fil

1 CLEAR-COM Base PS-22
 CLEAR-COM Postes ceintures
 CLEAR-COM Casques

Micros HF

4 SHURE ULX P 24-58 (micro main, cravate, serre tête)
 2 SENNHEISER EM 1031-V (cravate, serre tête)

EQUIPEMENT PLATEAU

Jeu de pendrillons, frises, fonds et taps

1 rideau d'avant-scène sur patience motorisée
1 rideau de fond de scène sur patience motorisée
2 Demi-fond H. 9 m larg. 9,30 m
14 pendrillons H. 12 m larg. 2,50 m
4 pendrillons H. 12 m larg. 3,50 m
8 frises H. 3 m larg. 18 m
1 cyclo PVC H. 12 m larg. 17 m
Tapis de danse réversible noir et blanc

Autre

1 piano Steinway D 274
1 piano Yamaha U-3

EQUIPEMENT CINEMA / VIDEO

1 PROJECTEUR Ernemann15 35/16mm situé à 21,75 m de l'écran fixe
1 PROJECTEUR BARCO IQ G 500 PRO– 5000 Lumens
1 ECRAN de projection motorisé situé milieu plateau de 11,20 m x 7 m
1 ECRAN mobile rétro motorisé de 7 m x 6 m
1 SONY moniteur

Sources

1 PC Portable pour le projecteur BARCO IQ G 500 PRO (ne pouvant être utilisé ailleurs)
1 PANASONIC DVC PRO AJ-D230H
1 PANASONIC AG7350
1 PIONEER DVD PRO V7300D

Salle Jenny Alpha

DESCRIPTION DE LA SALLE

Configuration

Salle modulable

Dimensions

Longueur : 22,86 m
Largeur : 9,70 m
Hauteur : 6 m sous perches

Plan

Rectangulaire

Jauge

Configuration gradin : 112 places
Configuration chaises : 100 places
Debout : 300 personnes

Equipement de la machinerie scénique

Perches fixes plus résille de tubes mobiles diamètre 50 mm

Jeu de pendrillons, frises

9 pendrillons	H. 5 m	larg. 2,80 m
4 pendrillons	H. 5 m	larg. 1,40 m
4 frises	H. 1 m	larg. 10 m

EQUIPEMENT ECLAIRAGE

Electricité

5 alimentations P17/32 tri

Projecteurs

5 découpes Astral 150W HQI 18/32°

5 découpes Astral 150W HQI 24/44°

15 Astral Flood 150W HQI

Jeu d'orgue

1 Avab Presto – 20 masters

EQUIPEMENT SON FACADE

Console

1 YAMAHA LS 9 32 (patch 24)

Sources

2 TASCAM CD-01U PRO

2 TASCAM MD-350

Diffusion façade (Amadeus)

4 MPB 600

2 MPB 1200

Amplification façade et contrôleurs (Lab-gruppen)

3 FP3400

1 ACN-2C

EQUIPEMENT SON RETOUR

Diffusion retour (Amadeus)

6 MPB 600 R

Amplification retour (Lab-gruppen)

3 FP3400

Avec la diffusion façade en place et l'amplification, le cadre de scène avec les pendrillons est d'une largeur de 6,90 m

La régie, la diffusion façade et l'amplification ne peuvent être déplacés dans la salle en condition spectacle

Salle Sonny Rupaire

DESCRIPTION DE LA SALLE

Jauge

50 places sur chaises

Plan

Rectangulaire

Dimensions

Longueur : 12 m maxi
Largeur : 10,80 m maxi
Hauteur : 2,60 m sous poutrelles

Type de scène

Frontale

Surface, dimensions, côtes de la scène

Surface du plateau : 28 m²
Largeur de mur à mur : 7,00 m
Profondeur : 4,00 m
Hauteur scène : 0,38 m
Hauteur : 2,22 m sous poutrelles

Régie

En salle

Electricité

2 alimentations P17/32 tri

EQUIPEMENT ECLAIRAGE

Electricité

5 alimentations P17/32 tri
6 smartbar 4 x 1,25 kW

Projecteurs

12 PC Acclaim 650 w
12 découpes source 4 junior zoom

Jeu d'orgue

1 Colortran Encore 48 circuits

EQUIPEMENT SON FACADE

Console

1 YAMAHA LS 9 16 (patch 16)

Sources

2 TASCAM CD-01U PRO

2 TASCAM MD-350

Diffusion façade (Amadeus)

2 MTD 112

2 SB 115

Amplification façade et contrôleurs (L-Acoustics)

2 LA 24a

2 MTD 112 line level

EQUIPEMENT SON RETOUR

Diffusion retour (L-Acoustics)

4 MTD 112

Amplification retour et contrôleurs (L-Acoustics)

2 LA 24a

2 MTD 112 line level

La régie, la diffusion façade et l'amplification ne peuvent être déplacés dans la salle en condition spectacle

EQUIPEMENT VIDEO

Source

1 Projecteur PANASONIC PTLB55NTE – 2000 Lumens

Le studio de danse

DESCRIPTION DU STUDIO

Dimensions

Longueur maxi: 11,70 m
Largeur maxi : 10,70 m
Hauteur : 4,50 m
Surface : 110 m²

Electricité

1 alimentation P17/32 tri

EQUIPEMENT SON

Rack mobile

Console

1 YAMAHA MG 16/4

Traitement du signal

1 DRAWMER SP 2120 speaker protector

Sources

1 DENON DN - C 615
2 SONY MDS - JE530
1 TASCAM 122Mk III

Diffusion façade (L-Acoustics)

2 MTD 112
2 K&M pieds avec adaptateur

Amplification façade et contrôleurs (L-Acoustics)

1 LA 24a
1 MTD 112 line level

EQUIPEMENT VIDEO

Ecran

1 SONY KDL 40D 3500 40" Bravia (avec télécommande)
1 Armoire sur roulette pour écran et lecteur dvd

Source

1 PHILIPS DVP 5960/12 (avec télécommande)

Matériel commun

à toutes les salles

EQUIPEMENT ECLAIRAGE

Projecteurs

40 projecteurs PC 1000 w Juliat 310 HPC
 30 projecteurs PC 1000 w Scenilux + 6 lentilles Fresnel
 10 projecteurs PC 500 w Scenilux épiscopes
 10 projecteurs PC 2000 w Juliat 329 HPC
 20 projecteurs PC 2000 w Scenilux + 6 lentilles Fresnel
 10 changeurs de couleur Diafora Studio 2000
 2 projecteurs Fresnel 5000 w LTM + 2 changeurs de couleur Diafora
 4 projecteurs Fresnel 2000 w LTM

19 découpes 1000 w courtes Juliat 614 SX (15°38°)
 10 découpes 1000 w ultra courtes Juliat 613 SX (30°53°)
 5 découpes 1000 w longues Juliat 611 SX (11°26°)
 19 découpes 2000 w Juliat 714 SX (15°38°)
 20 découpes 1000 w longues Levron
 14 découpes 1000 w courtes Levron

9 rampes fluo quadri

7 BT 500 w
 4 BT 250 w
 60 PAR 64 1000 w (CP 60 - 61 - 62)
 7 PAR 16 50 w

30 cycliodes asymétriques 1000 w ACP 1001 ADB
15 cycliodes symétriques 1000 w Scénilux
4 séries ACL

1 poursuite 1200 w HMI Korrigan - R. Juliat

2 pieds Scenetec crémaillère 6 m
15 pieds Scenilux léger 1 section 2 m
10 pieds Scenilux léger 1 section 1 m
4 pieds Scenilux lourd 1 section 3,5 m
6 pieds R.J. léger 2 sections 3 m
10 volets R.J. rotatifs
10 volets Scenilux petit modèle
6 volets Scenilux grand modèle
17 cônes antihalo Scenilux petit modèle
10 cônes antihalo Scenilux grand modèle
40 porte-gobos R.J.
9 iris R.J.

10 blocs mobiles RVE HDS-3 - 6 circuits de 3000 w
1 bloc mobile RVE - 24 circuits de 3000 w
1 block Digitour fluo – 6 circuits de 3000 w
24 multi de 6 voies

1 machine à fumée Look Viper 2.6
1 machine à brouillard Look Unique

EQUIPEMENT SON

Sources

- 1 CD TEAC CD-P3500
- 1 magnétophone cassette TASCAM 122 MKIII

Micros

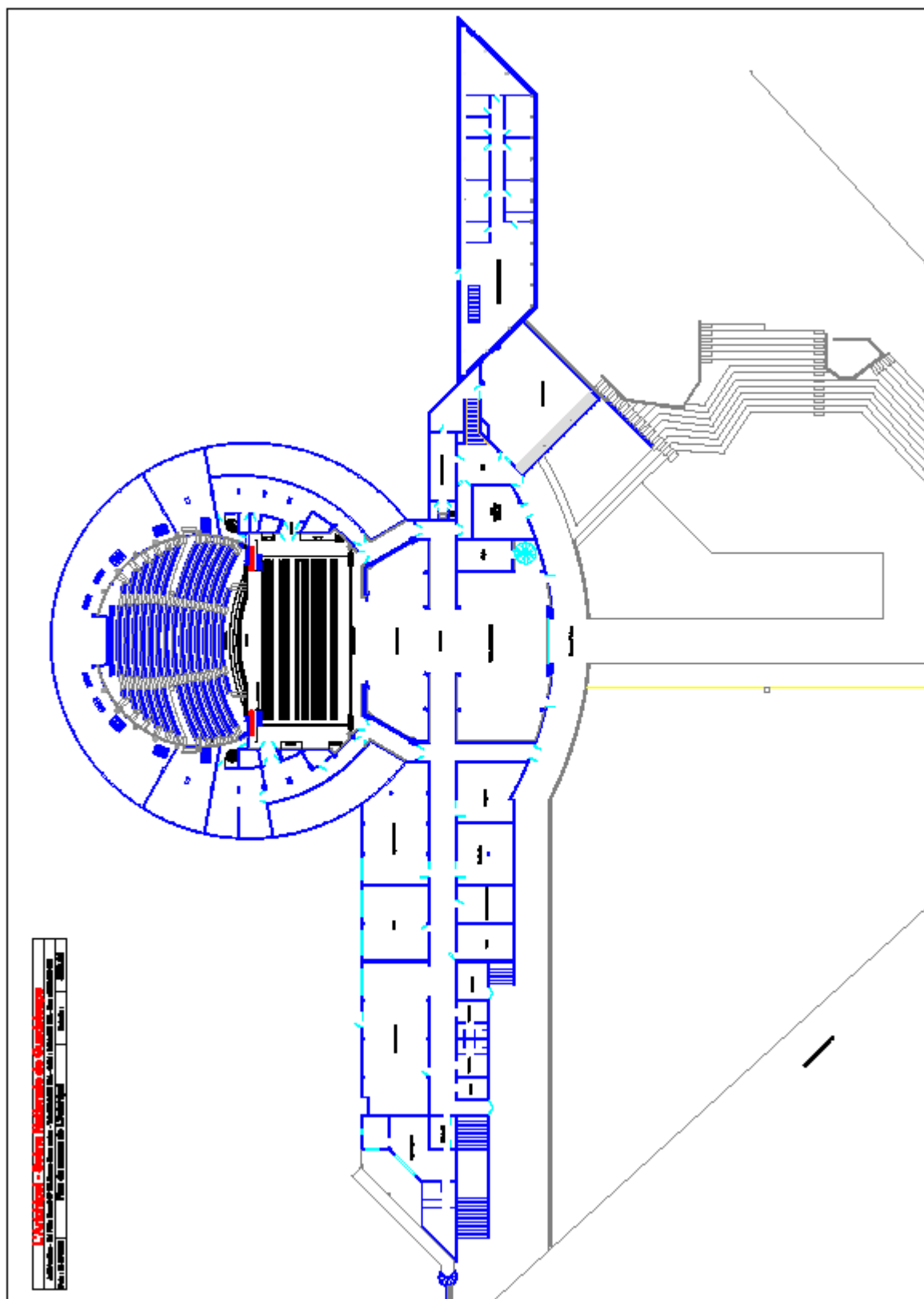
- 20 micros SHURE SM 58
- 10 micros SHURE SM 57
- 2 micros SHURE SM 91
- 4 micros HF SHURE
- 4 micros SENNHEISER BF 521
- 1 micro SENNHEISER BF 530
- 3 micros SENNHEISER BF 504
- 2 micros SENNHEISER MKE 2-60
- 2 micros HF SENNHEISER main EM 1031-V
- 1 micro HF SENNHEISER cravate 1031-V
- 4 micros SENNHEISER E608
- 5 micros SENNHEISER E 604
- 1 micro SENNHEISER E602
- 6 micros SEINHEISER K6/ME64
- 4 micros SENHEISER MD421 U4
- 6 micros AKG C 535
- 6 micros AKG SE 300B
- 2 micros AKG D112
- 8 micros AUDIO TECHNICA 4033
- 3 micros AUDIO TECHNICA AT837 QML
- 6 micros AUDIO TECHNICA AT853 RX
- 2 micros BEYER TG-X 60
- 2 micros CROWN PZM180

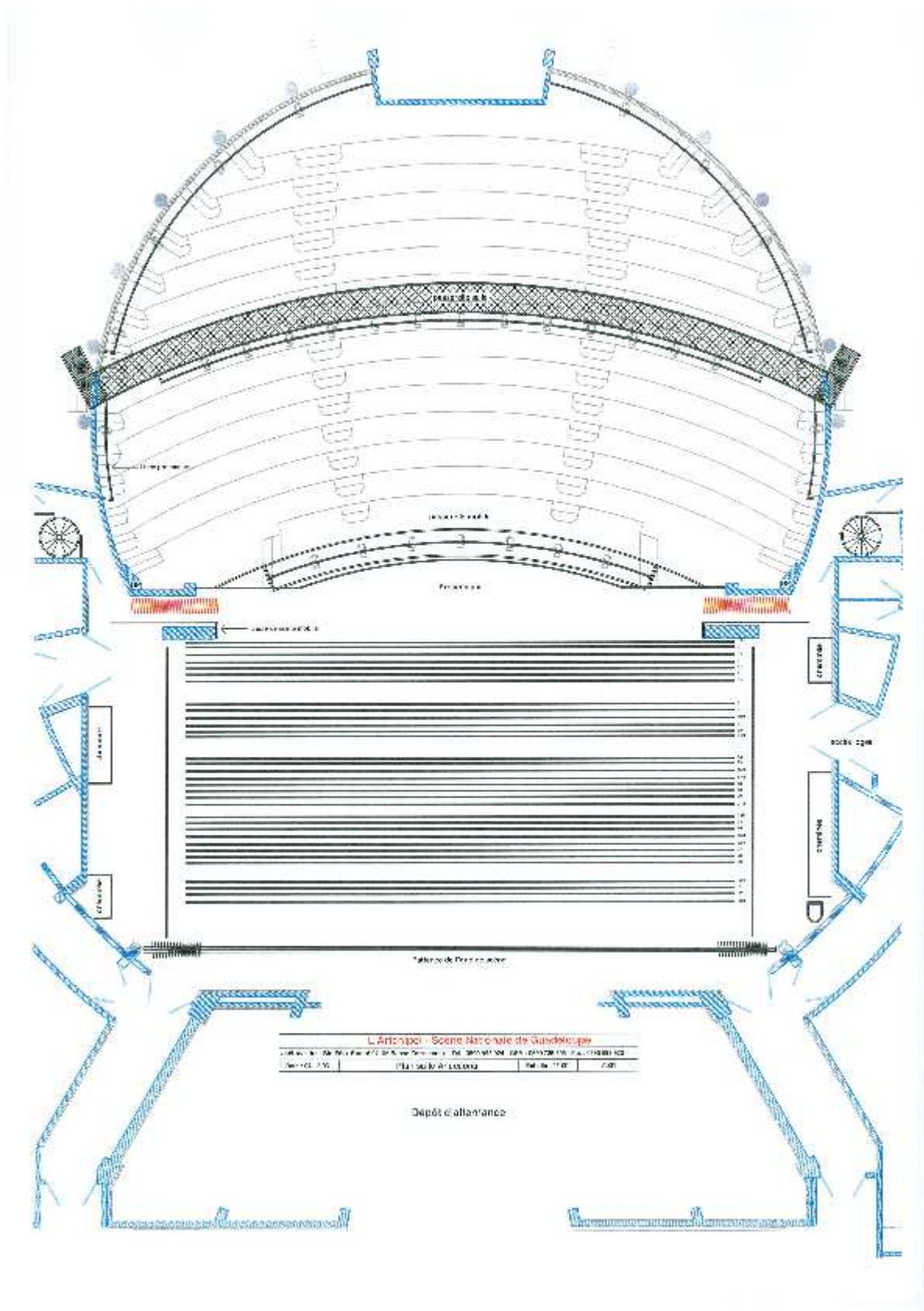
EQUIPEMENT PLATEAU

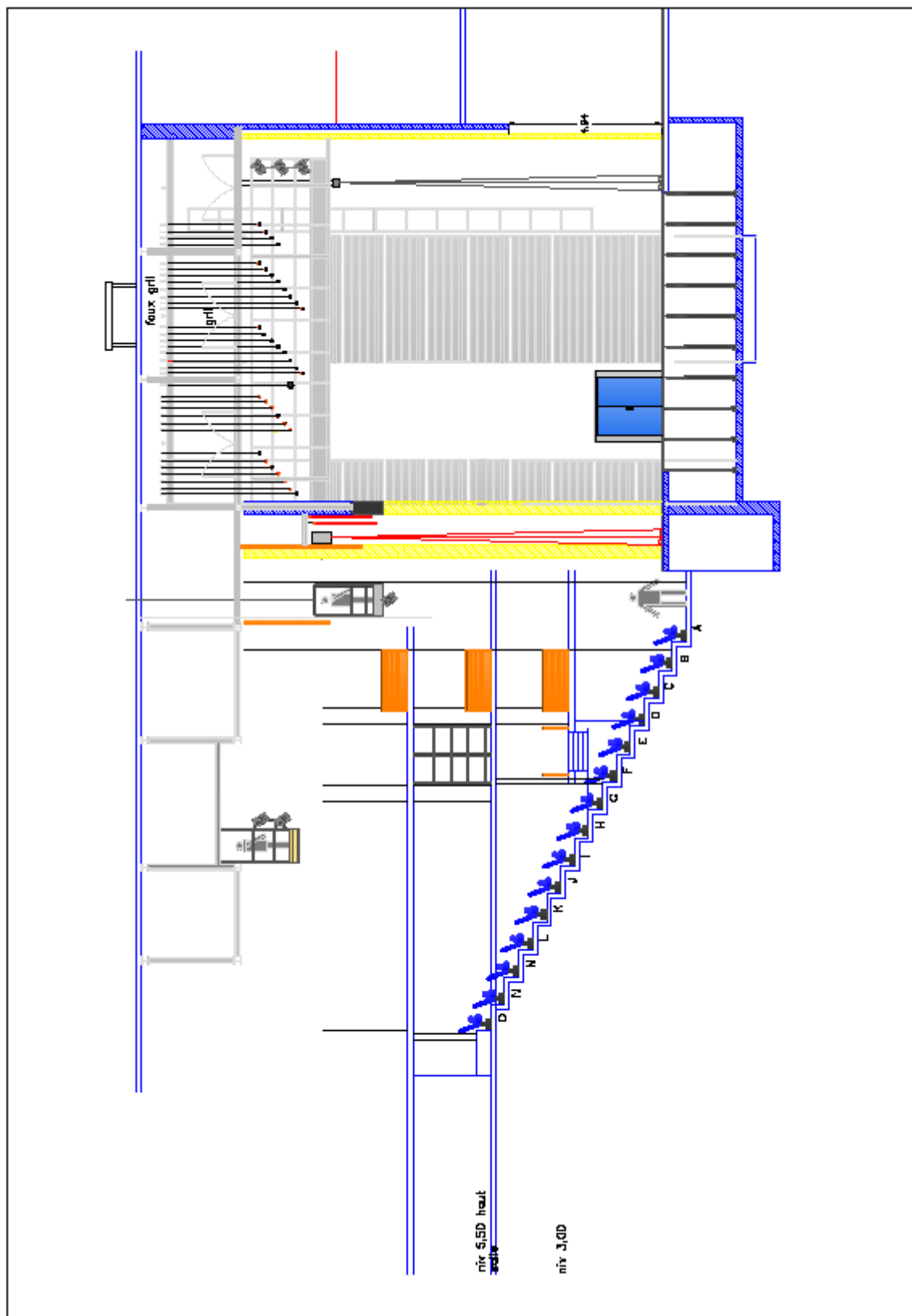
1 Djembé
2 Stands Clavier
11 pupitres
54 plateau Diprofa de 2 m x 1 m

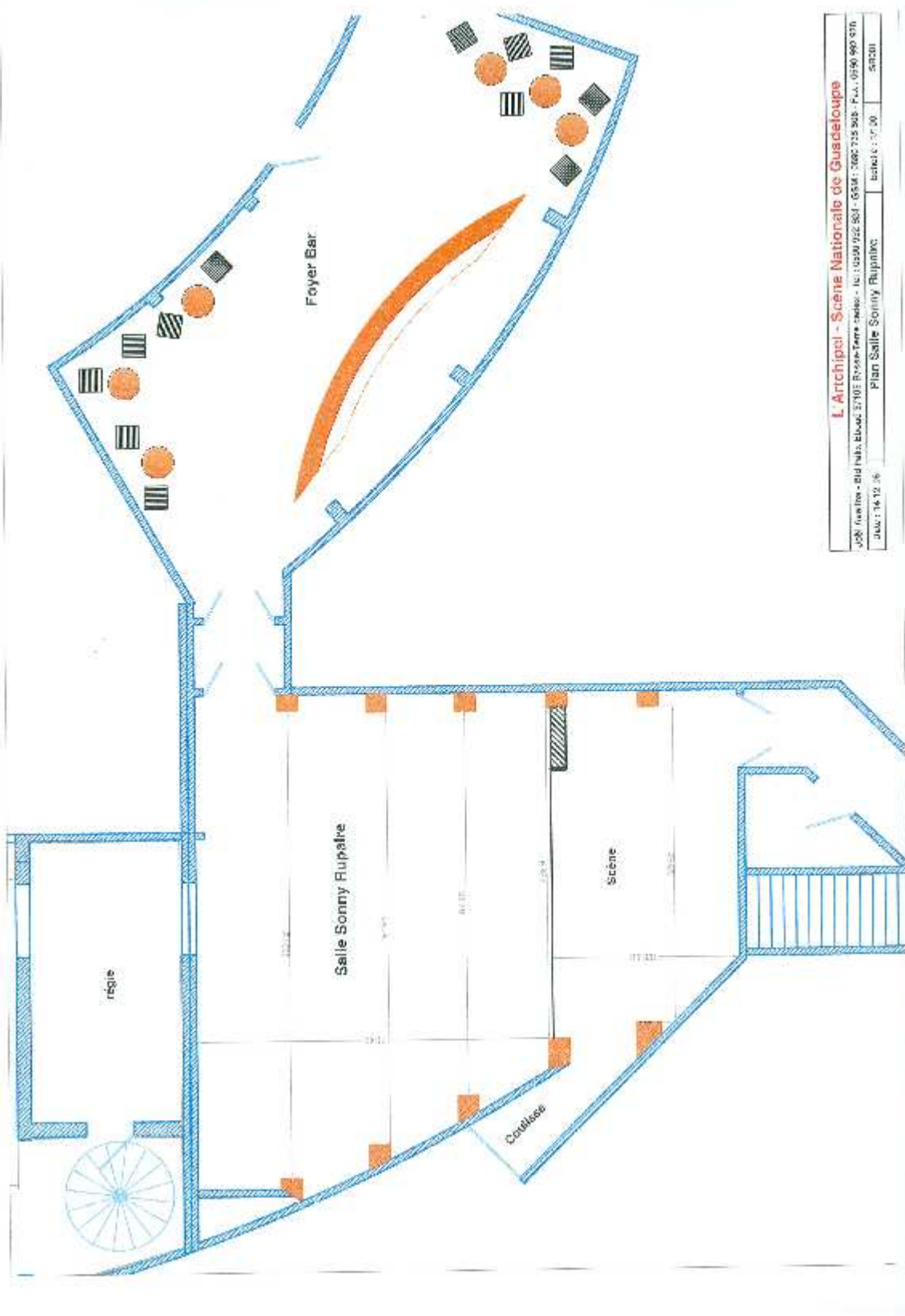
Une partie du matériel décrit dans cette fiche technique peut ne pas être disponible lors de votre passage, en fonction de son utilisation dans les différentes salles du bâtiment, des prêts ou des actions à l'extérieur.

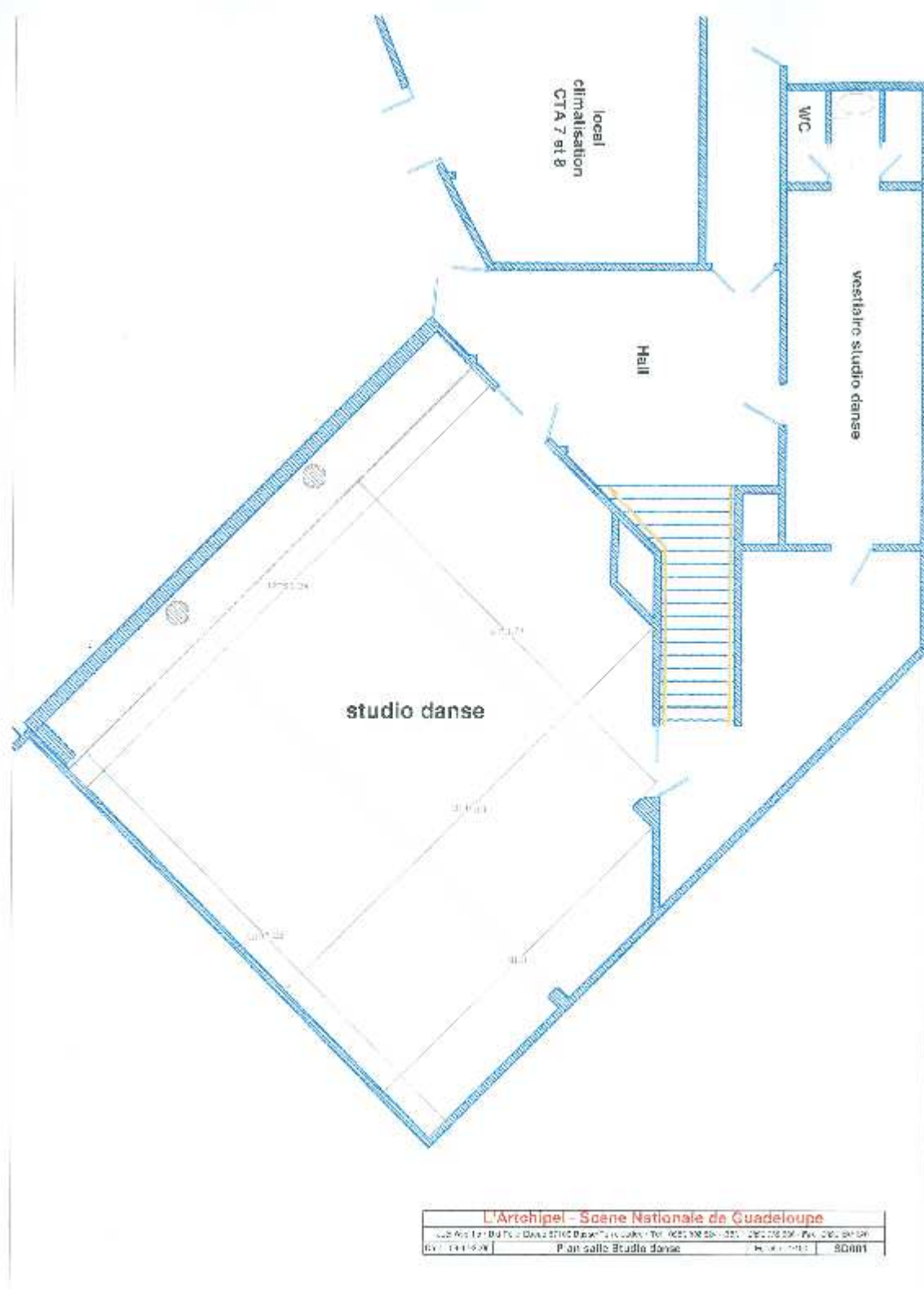
Merci de bien vouloir vérifier sa disponibilité auprès des services techniques.











ACCUEIL DES COMPAGNIES

L'Artchipel

Tél standard : 05 90 99 29 13

Restaurants

Les Délices de Campenon

3, rue Campenon
97100 Basse-Terre
Tél : 05 90 81 03 15 – le midi seulement en semaine

L'Estrade

3, rue Lardenoy
97100 Basse-Terre
Tél : 05 90 81 75 74 – midi et soir, sauf dimanche midi

Le Cabanon

5, rue Lardenoy
97100 Basse-Terre
Tél : 05 90 81 63 58 - midi et soir, sauf dimanche midi

Le Tamarinier

Le Bourg
97120 Saint-Claude
Tél : 05 90 80 06 67 - midi et soir

Chez Gourmando

Résidence Cadet – La Marina
97113 Gourbeyre
Tél : 05 90 98 08 10 – ouvert tous les jours (aussi plats à emporter)

Le Sens

Résidence Couleurs Caraïbes – La Marina
97113 Gourbeyre
Tél : 05 90 32 44 18 - midi et soir, sauf dimanche

Les urgences

Centre hospitalier général intercommunal

Rue Daniel Beauperthuy
97100 Basse-Terre
Tél : 05 90 80 54 00

SMUR

Tél : 05 90 80 54 01

SAMU

Tél : 15

Centre anti-poison

Tél : 05 90 9139 39

Pharmacie du Champ d'Arbaud

Tél 05 90 81 52 00

Commissariat de Police (pour connaître le médecin et la pharmacie de garde)

Rue de la République
97100 Basse-Terre
Tél : 05 90 81 76 60

Police

Tél : 17

Pompiers

Tél : 18

Médecins généralistes**Baz Mohamed-Mehdi**

41 rue Champ d'Arbaud

Tél : 05 90 81 53 85

Jamet Olivier

38 rue Docteur Joseph Pitat

Tél : 05 90 81 66 36

Dentistes**Cyrille Christian**

16, rue Maurice Marie Claire

Tél : 05 90 81 34 28

Lubin Jamet Florence

38 rue Docteur Joseph Pitat

Tél : 05 90 81 40 01

Masseurs kinésithérapeutes**Beck Alain**

Rue Germain Casse

Tél : 05 90 81 73 60

Dinarque Claude

38 rue Docteur Joseph Pitat

Tél : 05 90 99 32 17

Location de voitures**Hertz**

Z.I. de Calebassier

97100 Basse-Terre

Tél : 05 90 99 04 00

Aéroport Guadeloupe Pôle Caraïbes

Les Abymes

Tél : 05 90 25 06 00

Infos vols

Tél : 0 892 689 755

Copyright Signalezvous.com - www.gwadaplans.com - Tous droits réservés



BASSE-TERRE

Basse-Terre

Plan de la ville

